

PROJET APS*



Projet social 2017-2020

APS* / Accompagnement Professionnel et Social

« Ne vous souciez pas d'être sans emploi; souciez-vous plutôt d'être digne d'un emploi. »

Confucius

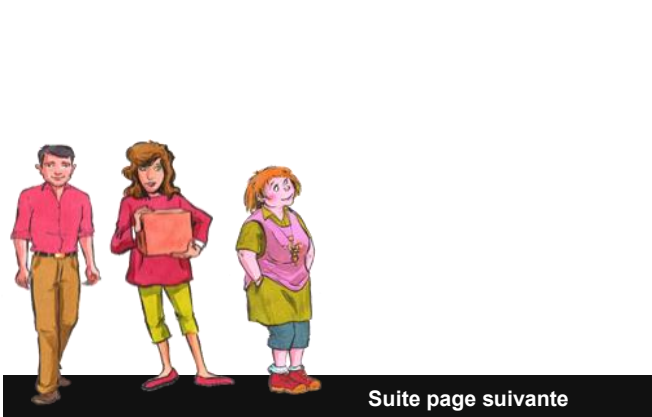
Diagnostic - contexte

Indiquer en quelques phrases, quelques données statistiques les informations nécessaires en relation avec le projet social

Depuis 1995, le secteur APS accompagne 500 à 600 personnes de 16 à 60 ans en démarche d'insertion professionnelle et sociale. Les demandes évoluent surtout en fonction des freins à l'emploi (explicites ou implicites) et des exigences du monde économique (compétences,...)

Nous constatons aujourd'hui :

- Une augmentation constante du nombre de **personnes accompagnées**
- **Une précarité financière** : davantage de demandes d'aide à la vie quotidienne principalement chez les jeunes de 16 à 25 ans et également une augmentation de jeunes sans ressource.
- **L'insertion des mineurs** sortis du système scolaire reste difficile et de plus le nombre de mineurs accompagnés est en augmentation (le nombre a doublé de 2014 à 2015).
- L'employabilité des **personnes RQTH** avec des compétences professionnelles reste problématique.
- **L'accès à l'informatique** devient incontournable aujourd'hui pour toutes les démarches administratives (CAF, pôle emploi, CPAM,...) et pose problème pour des personnes éloignées de l'outil informatique.



Suite page suivante



Accueil

Nous recevons **2 types de public** :

- Jeunes de 16 à 25 ans sortis du système scolaire avec une convention annuelle de la Mission Locale du Choletais
- Adultes de 26 ans jusqu'au départ à la retraite ,en démarche d'insertion professionnelle et sociale dans le cadre du Plan Communal d'Insertion de Beaupréau-en-Mauges.

Les personnes sont reçues toujours par la même conseillère en insertion pour une efficience de la demande. Des rendez-vous décentralisés sur les communes déléguées peuvent être proposés afin d'apporter une réponse aux problèmes de mobilité. Chaque conseillère est référente d'une commune déléguée, ce qui facilite les échanges avec les partenaires locaux.

L'accompagnement est global et en direction de l'autonomie des utilisateurs du service. Les 5 grands thèmes les plus souvent abordés sont l'emploi, la formation, la santé, la mobilité et le logement..

Animations Collectives

Des **animations collectives** peuvent être mises en place suivant la demande, autour du lien social, Exemple un groupe de femmes isolées « Confidenti'Elles »

Des **actions collectives** sont également organisées en fonction des thématiques soit de façon ponctuelle, exemple les droits à la formation, soit de façon pérenne autour des jobs d'été, de la santé,...

Gestion de services utiles à la population (voir fiche activité)

- **Relais Mission Locale du Choletais** : « ...le relais s'engage à développer les accompagnements en direction des jeunes les plus en difficultés et à les inscrire sur les dispositifs préconisés... » Extrait de la convention annuelle
- **Accompagnement des personnes de plus de 26 ans** en démarche d'insertion professionnelle et sociale (PCI)
- **Freins à la mobilité** : Location de 4 cyclomoteurs qui sont mis à la disposition du public rencontrant des problèmes de mobilité pour se rendre au travail ou en formation
- **Accès aux droits** : lieu ressource ouvert avec outil informatique : offres d'emploi, offres de formation, orientation professionnelle, mobilité, logement, santé,....

Coordination

- **Plan Communal d'Insertion** : «... a pour finalité de bâtir un projet d'insertion global répondant aux objectifs de cohérence des interventions auprès des publics en difficulté et la mise en place d'actions de proximité... » Extrait de la convention triennale. Les cinq signataires de la convention: Beaupréau-en-Mauges, AIM, ATIMA, ADIS intérim et le Centre Social Evre et Mauges.
- **Participation à différents comités de pilotage sur le territoire** :
 - ◇ Logement collectif suivant le public :
 - Pour les jeunes de 16 à 30 ans - Résidence Habitat Jeunes du Centre Mauges,
 - Pour les femmes en difficultés - Un toit pour Elles,
 - Pour les personnes isolées - Pension de familles
 - ◇ Mobilité : mise en place d'un programme départemental sur les difficultés autour des déplacements
 - ◇ L'emploi : rencontre entre les différentes structures liées à l'insertion professionnelle et sociale du territoire (SIAE)
- **Participation à des groupes de réflexion** insertion sociale et santé au niveau

Une attention en direction des publics vivant une situation fragilisante

- **Les parents** de jeunes sans emploi nous sollicitent de plus en plus en manifestant leurs inquiétudes et leur impuissance face à cette situation. Des entretiens avec la famille sont prévus à la demande.
- **Les décrocheurs** du système scolaire sont de plus en plus nombreux (+50% en 2015). Ils sont reçus par les conseillères en insertion, en lien avec l' Education Nationale, quelque soit l'âge des jeunes.
- Des utilisateurs du service d'accompagnement vont **intégrer la commission APS** et/ou les groupes de travail pour être plus à l'écoute des bénéficiaires.
- **Un Point d'Accueil Ecoute Jeunes (PAEJ)** est prévu en lien avec le secteur Jeunesse et le secteur Famille du Centre Social Evre et Mauges.

Partenaires :

Implication: pour l'orientation du public, échange sur les accompagnements, entretiens tripartites, soutien financier et pédagogique, mise en place de projet, proposition d'emploi, ...

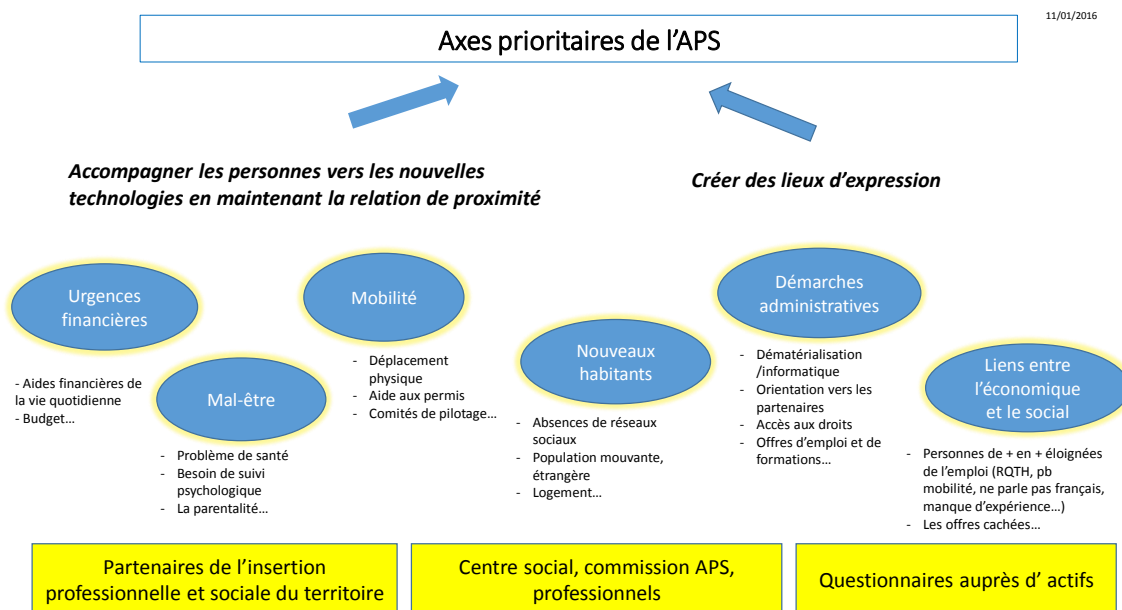
Associatifs : Association intermédiaire, entreprises d'insertion, Mission Locale, centres de formation, centres d'hébergement, ...

Institutionnels : CCAS, Pôle Emploi, service pénitentiaire, Maisons des Solidarités, MSA, CPAM, CAF, IRSA,...

Employeurs : Entreprises locales, collectivités territoriales, associations,...



- Le projet insertion est piloté par la **commission Accompagnement Professionnel et Social**. Les membres participant à cette instance sont des habitants, des bénéficiaires du service, des élus et des partenaires.
- Des **groupes de travail** sont constitués suivant les idées, les projets ou les actions à mettre en place.



Centre Social Evre et Mauges

Marie-Françoise NEHKILI

Administratrice du Centre Social

Myriam SAUZEAU

Coordinatrice Accompagnement Professionnel et Social (APS)

m.sauzeau@cs-evreetmauges.fr

Le projet APS au sein du Centre Social a pour but d'accompagner les personnes en démarche d'insertion professionnelle et sociale, par l'emploi, la formation avec la connaissance de notre territoire. Les actions mises en œuvre répondent aux besoins repérés sur la commune de Beaupréau-en-Mauges.

Centre Social Evre & Mauges

10 rue du Sous-préfet Barré - Beaupréau - 49600 Beaupréau-en-Mauges

☎ 02.41.63.06.33 - 📧 accueil@cs-evreetmauges.fr

<http://evreetmauges.centres-sociaux.fr>

Avec le soutien financier de



RELAIS MISSION LOCALE

APS - FICHE ACTIVITÉ N°1



Projet social 2017-2020

Antériorité :

Activité existante depuis quand ? ...**1995**.....

Diagnostic - contexte - problématique

- Sur les 1305 jeunes de 15-24 ans , 1060 ont un emploi (source INSEE 2012)
- D'après les informations obtenues lors du diagnostic du PLU sur la détérioration de l'indicateur de concentration de l'emploi, le territoire est passé de 95 emploi pour 100 actifs résident ayant un emploi en 1999 à 82 emplois en 2012 avec une perte de 450 emplois. Sur les territoires limitrophes, la tendance est inversée, CAC : gain de 440 emplois, Chemillé-en-Anjou : gain de 470 emplois et Sèvre et Moine : gain de 685 emplois.
- Notre structure est repérée par les familles de notre territoire, en effet 50% des jeunes accompagnés par le relais Mission Locale viennent sous les conseils de leurs familles, 25% par le pôle Emploi, 15% par les services sociaux et 10% par les partenaires.
- Le nombre de mineurs décrocheurs de l'Education Nationale nous interpellant est en hausse.

Objectifs

- Accompagner les jeunes de 16 à 25 ans sortis du système scolaire vers une insertion professionnelle durable
- Proposer les dispositifs nationaux adéquats.
- Repérer les jeunes en difficulté pour adapter l'accompagnement : décrocheurs, avec peu ou pas de qualification, ...
- Aider à la résolution des freins à l'emploi : logement, mobilité, santé, ...



Partenaires

- **Coopération** : Associations intermédiaires
- **Partenariat** : Pôle Emploi, associations d'insertion, centres de formations, Mairies déléguées,...
- **Participation** : employeurs, Mission Locale du Choletais, SPIP, MSA, MDS, CPAM,...



Descriptif de l'activité

- Réaliser des entretiens individualisés auprès des jeunes de 16 à 25 ans sortis du système scolaire pour un accompagnement professionnel et social . Ces entretiens personnalisés seront réalisés au Centre Social avec la possibilité d'une délocalisation sur les 10 mairies déléguées suivant les problèmes de mobilité
- Suivre des jeunes en contrats aidés (CAE, emploi d'avenir,...) dans les entreprises de l'arrondissement, employeurs privés, collectivités territoriales, associations...
- Mise en place d'actions spécifiques suivant la politique d'insertion nationale et locale

Rôle du Centre Social - participation des Habitants - Usagers

- Le centre social est relais Mission Locale du Choletais (MLC). Il doit mettre en place un comité de relais qui constitue une cellule de réflexion et de décision sur les initiatives locales, en corrélations avec les orientations des instances de la MLC.
- Mettre en application la convention annuelle de la MLC suivant les missions : - Information et orientation auprès des jeunes, - Accompagnement, - Diagnostic et analyse de la situation, - Gestion administratives, - Conception et mise en œuvre d'initiatives locales.

Moyens

Humains (Nbre, qualification...)	Financiers (source de financement)
1.49 ETP conseillères en insertion formées en intervention systémique : 1 DESS psychologie et 1 conseillère ESF	Mission Locale du Choletais (convention annuelle)

Résultats quantitatifs attendus (Critères, indicateurs)

- Typologie du public accueilli d'après le bilan annuel réalisé : nombre de jeunes accompagnés, de nouveaux accueils suivant les communes déléguées.
- Nombre de comité de relais

Résultats qualitatifs attendus (Critères, indicateurs)

- L'orientation des jeunes vers les dispositifs de formation, d'emploi avec identification des freins à l'insertion professionnelle
- L'accompagnement social qui a été nécessaire pour une intégration dans la vie de tous les jours.
- Comité de relais : thèmes abordés, le statut des participants, les orientations prises sur les 4 ans

Période de réalisation :

2017—2020 : toute l'année

Participation financière des usagers

Gratuité : **Oui** Payant : **Non** (Tarifs) Adhésion : **Non**

Autres (préciser)

ACCUEIL TOUT PUBLIC

APS - FICHE ACTIVITÉ N°2



Projet social 2017-2020

Antériorité :

Activité existante depuis quand ? ...**1994**.....

Diagnostic - contexte - problématique

- 9512 actifs de 25 à 64 ans sur le territoire dont 8920 ont un emploi (source INSEE 2012)
- Des entreprises employant de nombreuses personnes du territoire ont fermés leur porte. Il est possible de constater un recul de l'emploi industriel (-24%) et une hausse de l'emploi dans le bâtiment. (+12%)
- Un indicateur de concentration de l'emploi qui baisse (95% en 99 à 82% en 2012)
- Des habitants de + de 25 ans nous interpellent pour obtenir des conseils dans l'intention d'un changement de situation professionnelle.
- La réalisation du diagnostic partagé réalisé avec les partenaires a permis de visualiser l'intérêt de poursuivre les actions qui sont des freins à l'emploi : santé, mobilité, informatique, accès aux

Objectifs

- Accompagner les personnes de plus de 26 ans en démarche d'insertion professionnelle et sociale
- Mettre en place des actions collectives suivant la demande



Partenaire

- **Coopération** : CCAS , Associations intermédiaires, Association d'Insertion, Entreprises d'Insertion
- **Partenariat** : centres de formations, Mairies déléguées,...
- **Participation** : employeurs, SPIP, MSA, MDS, CPAM, structures sociales, ...



Descriptif de l'activité

- Dans le cadre d'entretiens individualisés

Accueillir , conseiller, orienter les personnes de + 26 ans dans leur démarche de recherche d'emploi où dans leur parcours de changement professionnel

- Actions collectives thématiques, (ex femmes seules, bilan de santé)

Rôle du Centre Social - participation des Habitants - Usagers

- Co-construction de projet avec les partenaires du Plan Cantonal d'Insertion dans le but de favoriser une meilleure autonomie des bénéficiaires
- Aller vers les habitants fragilisés en réalisant des entretiens sur les communes déléguées si nécessaire
- Faciliter la notion de parcours pour les bénéficiaires entre les différentes structures d'information, d'aide ou de soutien
- Repérer et inciter les familles à participer à la vie sociale

Moyens

Humains (Nbre, qualification...)	Financiers (source de financement)
0.41 ETP conseillères en insertion formées en intervention systémique : 1 DESS psychologie et 1 conseillère ESF	Communal avec une convention triennale : Plan Communal d'Insertion

Résultats quantitatifs attendus (Critères, indicateurs)

- Typologie du public accueilli : nombre, lieu de résidence, évolution annuelle

Résultats qualitatifs attendus (Critères, indicateurs)

- Repérer la satisfaction des personnes accompagnées
- Identifier les demandes des usagers ainsi que leurs évolutions

Période de réalisation

2017 - 2020 : Toute l'année

Participation financière des usagers

Gratuité : **Oui** Payant : **Non** (Tarifs) Adhésion : **Non**

Autres (préciser)

FREINS À LA MOBILITÉ

APS - FICHE ACTIVITÉ N°3



Projet social 2017-2020

Antériorité :

Activité existante depuis quand ?**1999**.....

Diagnostic - contexte - problématique

- Le territoire n'est pas organisé en terme de transport public. Une réflexion est en cours avec la Communauté d'agglomération rural. Sans véhicule motorisé, il est difficile de trouver une formation ou un emploi en dehors de sa commune d'habitation.
- **Les demandes de location** sont en augmentation, 45 en 2015 (32 en 2014, 31 en 2013). Le service est connu et repéré par les habitants et les partenaires (Pôle emploi, agences intérim, AIM...). Les hommes font davantage appel au service (73%), dans la majorité des cas pour un emploi ou une formation et parce que leur moyen de locomotion est en panne (55%) ou parce qu'ils n'en ont pas (46%).
- **15 personnes ont loué un cyclomoteur** en 2015 (même nombre en 2014). Le profil des loueurs est identique à 2014 : 80% d'hommes, 60% de jeunes (dont 2 mineurs). 10 personnes ont eu accès au service pour la première fois.
- Le nombre de jeunes n'ayant pas de moyen de locomotion est en hausse. **Le nombre de jours de location** est en baisse : 553 jours en 2015, 662 en 2014, 631 en 2013.
- **Les contrats** sont plus courts : la durée moyenne en 2015, 34 jours, en 2014, 47 jours. 73% des personnes font appel au service parce qu'elles n'ont pas de moyen de locomotion, 20% parce que leur moyen de locomotion est en panne. 3 personnes bénéficiaires du RSA ont loué un cyclomoteur.

Objectifs

- Faciliter la mobilité géographique des personnes en insertion professionnelle et sociale
- Proposer un moyen de locomotion pour se rendre au travail ou en formation



Partenaires

- **Coopération** : Associations intermédiaires, CCAS, Mission Locale du Choletais
- **Partenariat** : associations d'insertion,
- **Participation** : employeurs,



Descriptif de l'activité

- Mise à disposition de 4 cyclomoteurs pour des personnes de 16 à 62 ans en démarche insertion
- Repérer les problématiques liées au déplacement

Rôle du Centre Social - participation des Habitants - Usagers

- gestion de la location, matérielle et financière
- Informer les personnes vers les moyens de locomotions disponibles, les différentes aides financières et la réglementation en cours.
- Développer des partenariats pour trouver des solutions financières : prise en charge de la caution par le CCAS, prise en charge partiel des permis...

Moyens

Humains (Nbre, qualification...)	Financiers (source de financement)
<ul style="list-style-type: none">• conseillères en insertion + 1 secrétaire• 1 bénévole	<ul style="list-style-type: none">• Mission Locale du Choletais : achat de 2 cyclomoteurs• Association Intermédiaire des Mauges : achat de 2 cyclomoteurs• Autofinancement en location

Résultats quantitatifs attendus (Critères, indicateurs)

- Nombre de bénéficiaires
- Nombre de jours de locations

Résultats qualitatifs attendus (Critères, indicateurs)

- L'insertion professionnelle en emploi et/ou en formation des loueurs
- Suivi de la gestion financière et administrative
- Partenariat mis en place pour limiter les freins à la mobilité

Période de réalisation :

2017-2020 : Toute l'année

Participation financière des usagers

Gratuité : **Non** Payant : **Oui** (Tarifs) **2€/ jour pour la location** Adhésion : **Non**

Autres (préciser)



Projet social 2017-2020

Antériorité :

Activité existante depuis quand ? ...**1995**.....

Diagnostic - contexte - problématique

- Des habitants nous interpellent pour des conseils à l'accès aux droits : logement, informatique, santé, culture,....
- Les dossiers administratifs sont de plus en plus dématérialisés et des habitants expriment leurs difficultés à accéder soit par manque d'outils informatiques, soit par méconnaissance de l'utilisation

Objectifs

- Accompagner les personnes vers l'accès à l'informatique
- Proposer un lieu ressource d'informations

Descriptif de l'activité

- aide ponctuelle pour la réalisation de cv, ou démarches administratives avec ou sans rendez-vous
- Une salle de documentation en accès libre avec une présentation des offres d'emplois actualisées, les informations plus générales comme les solution de transports,
- Créer des outils adaptés en direction des demandeurs



Partenaire

- **Coopération** : Associations sociales
- **Partenariat** : Cybercentre
- **Participation** : associations d'insertion



Rôle du Centre Social - participation des Habitants - Usagers

- Mettre à jour la documentation
- Avoir une attention particulière pour les personnes moins à l'aise avec les nouvelles technologies
- Sensibiliser le public à l'accès aux droits en créant des outils adaptés
- Aider à la réalisation des écrits professionnels et sociaux

Moyens

Humains (Nbre, qualification...)	Financiers (source de financement)
2 conseillères en insertion et 1 secrétaire	Communal avec une convention triennale : Plan Communal d'Insertion

Résultats quantitatifs attendus (Critères, indicateurs)

- Typologie du public accueilli : bilan réalisé tous les ans
- Le nombre d'utilisateurs des outils

Résultats qualitatifs attendus (Critères, indicateurs)

- Outils créés facilitant l'accès aux droits : plaquettes, site internet,...
- Evolution des demandes du public

Période de réalisation :

2017 - 2020 : Toute l'année

Participation financière des usagers

Gratuité : **Oui** Payant : **Non** (Tarifs) Adhésion : Non

Autres (préciser)