

Bouts d'ficelles

N° 29 - mai 2022

Semaine Nationale Petite Enfance 2022

(Re) Trouvailles

Relais Petite Enfance



Ça s'est passé...

Matinées du Relais Petite Enfance (RPE)

En présence d'une animatrice du RPE, ces matinées ont lieu sur chaque commune déléguée de Beaupréau-en-Mauges une fois par mois. Ces matinées sont ouvertes aux parents, assistants maternels et garde d'enfants à domicile. (Avec ou sans inscription en fonction des communes). Elles permettent au jeune enfant de pouvoir développer sa confiance en lui, stimuler son autonomie, faire de nouveaux apprentissages et favoriser son éveil des sens sous le regard bienveillant des adultes qui l'accompagnent; qui assurent sa sécurité physique et affective. Ces matinées se concentrent sur les pédagogies, la motricité et le jeu libre.



Par exemple, à **Villedieu** en mars dernier, les assistants maternels et les enfants ont pu lire une histoire sous les étoiles. Les enfants ont été surpris, intrigués, amusés, certains ont pu être impressionnés voir intimidés... Dans le noir, en manipulant les lampes torches, les enfants prennent les choses en main, ils éclairent le livre là où ils veulent.



Sur **Andrezé**, les jeux s'étaient cachés dans des cartons pour la plus grande joie des enfants qui devaient les retrouver. La curiosité, la créativité, le plaisir de jouer, de découvrir sont au cœur de ces matinées.

Sur **Jallais**, c'est dans un univers magique autour du jardin que les enfants ont pu voyager. « Histoires et comptines » ou comment raconter des histoires autrement...



Matinée récréative de Villedieu Carnaval jeudi 24 mars 2022

"Avec ces belles journées ensoleillées et l'arrivée du printemps quoi de mieux que de mettre de la joie dans les rues de Villedieu. C'est ainsi qu'ont défilé 21 enfants heureux d'être déguisés, ainsi qu'une maman et six assistantes maternelles pour l'activité carnaval du jeudi 24 mars." Merci à Christelle de Villedieu pour l'article.



Ça va se passer...

Temps fort du Centre social

Vendredi 26 août 2022

Cette journée pour les petits et les plus grands est à construire ENSEMBLE.



Partir en livre

Organisée par le Centre national du livre (CNL) sous l'impulsion du ministère de la Culture, Partir en Livre est la grande fête du livre jeunesse. Cet événement aura lieu du 22 juin au 24 juillet 2022. Cette année, le Relais Petite Enfance souhaite s'inscrire à ce temps fort. Pour connaître les dates et lieux, nous vous invitons à consulter le site du Centre Social. www.partir-en-livre.fr.



C'est bon à savoir...

Accueillir un stagiaire...

Sur notre dernier journal du Relais, nous vous informions sur les démarches pour accueillir un stagiaire.

Céline, assistante maternelle du Pin en Mauges, nous partage son expérience :

"Une candidature de stage pour valider le CAP AEPE (Accompagnement Educatif Petite Enfance). Je me dis pourquoi pas donner la chance à quelqu'un de découvrir mon métier d'Assistante Maternelle agréée.

À ce moment-là, je ne savais pas à quoi je m'engageais. Je me renseigne des démarches auprès de la Protection Maternelle et Infantile (PMI). Il faut envoyer un courrier pour la demande de stage avec quelques pièces jointes un mois avant le début du stage. La PMI donne son accord et le stage peut démarrer.

La candidate a un nombre d'heures à effectuer. Selon mon planning d'accueil je lui ai fait ses horaires. Son stage a duré 5 semaines. Elle a un carnet de formation très simple à remplir avec la quantité d'heures validées et une appréciation en milieu et fin de stage.

L'intégration de la stagiaire s'est faite progressivement. Les enfants ont appris à la connaître en douceur. Le contact avec une autre personne est bénéfique pour les enfants avec les différents échanges et autres pratiques qui peuvent y avoir. Ils s'adaptent très vite.

L'accueil d'une stagiaire chez une assistante maternelle permet pour la stagiaire d'avoir un référent. Les échanges sur le métier, les pratiques permettent de valoriser notre métier."

Congés payés

Mardi 10 mai 20h30 et samedi 14 mai 2022 à 10h au Centre Social

Suite à ces 2 temps d'informations sur les congés payés, voici ce qu'il faut retenir :

À la fin de chaque période de référence (au 31 mai de chaque année), vous devez calculer le montant dû à votre salarié au titre des congés payés.

La période de référence est comprise entre le **1er juin de l'année précédente et le 31 mai de l'année en cours**.

La rémunération des congés payés ne peut être inférieure :

- à la rémunération que le salarié aurait perçue pour une durée de garde égale à celle du congé payé, hors indemnités (entretien, nourriture...).

Indemnités compensatrices de congés payés = salaire horaire brut x nombre d'heures par semaine prévues au contrat ÷ nombre de jours ouvrables par semaine x nombre de jours de congés.

- au 1/10ème de la rémunération totale brute (y compris celle versée au titre des congés payés) perçue par le salarié au cours de l'année de référence, hors indemnités (entretien, nourriture...).

La solution la plus avantageuse pour votre salarié doit être retenue.

Le montant sera ensuite à convertir en net pour le versement et la déclaration auprès de l'Urssaf service Pajemploi.

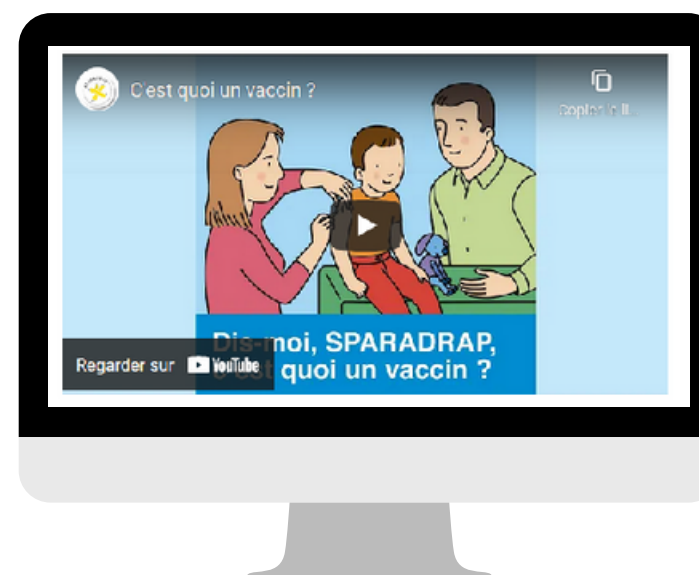
Lien Pajemploi : <https://www.pajemploi.urssaf.fr/pajewebinfo/cms/sites/pajewebinfo/accueil/tout-savoir-sur-les-conges-payes.html>

Vidéo sur l'Association Sparadrap

L'association sparadrap est une association pour aider les enfants à avoir moins peur et moins mal lors des soins et des examens médicaux.

Des vidéos sont accessibles sur le site :

<https://lesprosdela petiteenfance.fr/association-sparadrap-des-vidéos-sur-les-examens-medicaux-pour-les-jeunes-enfants>



Boîte à idées

Mes pochoirs Nature façon photobooth



Le mois de mai est une période favorable pour se promener et se reconnecter à la nature.

C'est l'occasion de sentir, de toucher, d'écouter ce qui nous entoure.

Des pochoirs pour sublimer la nature.

Dans cette activité, vous pouvez imprimer des pochoirs qui serviront de cadre pour mettre en valeur un paysage ou un détail lors de votre balade. Cela permettra de rendre votre enfant attentif à ce qui l'entoure et d'exercer son œil artistique en se plaçant dans la peau d'un photographe.

Matériel nécessaire

* Du papier sur lequel imprimer les pochoirs

à télécharger sur le site : www.bloghoptoys.fr/mes-pochoirs-nature-facon-photobooth ;

* une paire de ciseaux ;

* du carton ;

* un cutter ;

* un crayon.



Fermeture d'été du Centre Social

Le Relais Petite Enfance sera fermé comme le Centre Social Evre et Mauges du samedi 30 juillet au 15 août 2022 inclus.

octobre 2022

Prochain
numéro

Vous pouvez retrouver les précédents numéros sur le site du Centre Social Evre et Mauges www.evreetmauges.centres-sociaux.fr

En cas de besoin...

Pompiers.....	18
SAMU.....	15
Police.....	17
Centre anti-poison.....	02-41-48-21-21
Allo enfance en danger.....	119
Numéro d'urgence pour personnes sourdes et malentendantes.....	114

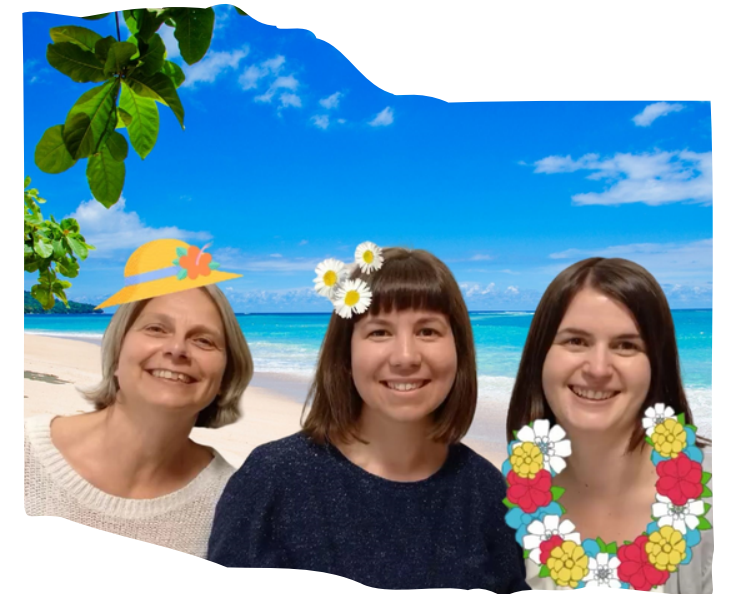
(accès par visioconférence, tchat, SMS ou fax pour contacter SAMU, Police, Gendarmerie)

Coordonnées utiles

Centre Social Evre et Mauges
RPE (Relais Petite Enfance)
RAM (Relais Assistants Maternels)

Animatrices du relais

Véronique Daudin, Angélique Bizeul & Modestie Biotteau



Contacts

02.41.63.06.33

rpe@cs-evreetmauges.fr

Permanences sur rendez-vous

Jallais

Maison de l'Enfance "Terre d'Enfance"
rue du Pont Piau

1er lundi du mois de 9 h à 12 h

Les autres lundis de 13 h à 16 h

Beaupréau

Maison de l'Enfance "Les P'tits Bellos"
4 rue Françoise Dolto

Mardi de 16 h à 19 h

Centre social

Samedi de 9h à 12h

(hors vacances scolaires)

Villedieu la Blouère

Maison de l'Enfance "L'Île des Enfants"
Allée des Jardins

Vendredi de 13h à 16h

Protection Maternelle et Infantile

(Maison Des Solidarités)

2 rue du sous préfet Barré BP 500002

49601 BEAUPREAU cedex

02.41.49.76.12

Centre PAJEMPLOI

21 avenue Charles Dupuy - CS 40087

43013 Le Puy en Velay cedex

0 806 807 253

www.pajemploi.urssaf.fr

DREETS

(Directions régionales de l'économie, de l'emploi, du travail et des solidarités)

0 806 000 126

www.travail-emploi.gouv.fr

ALLO SERVICE PUBLIC: 3939



Centre Social Evre & Mauges

Espace Simone Veil - 10 rue du Sous-préfet Barré
Beaupréau - 49600 Beaupréau-en-Mauges

☎ 02.41.63.06.33 - ✉ accueil@cs-evreetmauges.fr

<http://evreetmauges.centres-sociaux.fr>

