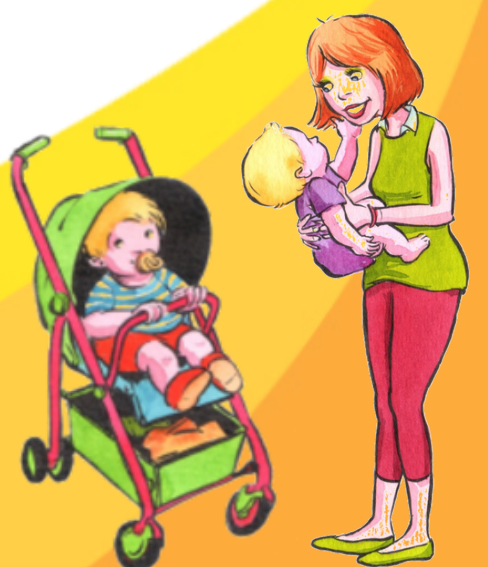


Bouts d'ficelles

N° 34 - décembre 2023

Relais Petite Enfance



Ça s'est passé

Matinée récréative : "notre potager" à Jallais de juin à octobre 2023



Balade nature :
Vendredi 22 septembre à Jallais
Jeudi 28 septembre à Beaupréau



Le CPIE (le Centre Permanent d'initiatives pour l'environnement Loire Anjou) est une association qui a pour mission de sensibiliser et d'éduquer à l'environnement. C'est à ce titre que le RPE a fait intervenir Mathilde, chargée d'action éducation à l'environnement, pour deux matinées dans 2 parcs du territoire à Jallais et Beaupréau avec un petit groupe d'assistants maternels et de jeunes enfants. Sa mascotte Pompon a transporté les enfants dans un univers imaginaire en exploitant les éléments de la nature : transvasement de Pommes de Pin, de feuilles, de marrons. Le lierre une fois frotté a délivré une odeur agréable et la mousse d'une souche d'arbre était toute douce. De belles découvertes et connaissances pour les enfants comme pour les adultes.

L'idée est partie d'un petit groupe d'assistantes maternelles de Jallais d'exploiter un carré de jardin de l'école laissé à l'abandon après le covid. Après accord des propriétaires, le projet était lancé. Le terrain remis en état a pu permettre de semer des graines de radis, de planter des tomates, des noyaux d'avocats, des potimarrons avec les enfants qu'elles accueillent. Très rapidement, pour la plus grande joie des enfants, les légumes sont sortis de terre. Une belle initiative pour un éveil au potager.



Matinée récréative à Beaupréau : jeux de bulles les 2 et 5 octobre 2023



Moment de détente et de bien être qui développe l'éveil au monde, le langage, le lien social pour le jeune enfant. Quel plaisir partagé de souffler, voir s'envoler des petites, des grosses bulles qui apparaissent, disparaissent. Cette activité d'éveil a été proposée sur 2 séances à l'initiative d'assistantes maternelles de Beaupréau.

Article partagé par le groupe journal

Les enjeux de la rentrée. "Le rêve d'enfants zéro défaut".

Lors du dernier journal de septembre 2023, nous vous proposons une synthèse de la soirée "sacrés enfants !" avec le formateur psychologue clinicien Benjamin Brovelli. Ce dernier est intervenu récemment, lors de la soirée ciné débat "parce qu'on naît imbattable" le mardi 14 novembre 2023 au cinéma de Beaupréau.

Pour faire suite à cette réflexion le groupe journal vous partage cet article paru en septembre 2023 "le rêve d'enfants zéro défaut" d'une psychologue pour enfants et psychanalyste, Sylviane Giampino en scannant ce flash code.

Il ne s'agit pas de prôner une éducation plutôt qu'une autre mais plutôt de montrer qu'il n'existe pas de parent parfait, tout comme l'enfant idéal n'existe pas. Le parcours de l'enfant n'est pas un long fleuve tranquille. On ne naît pas parent, on le devient. Et qu'il est possible de demander de l'aide auprès de professionnel petite enfance pour vous accompagner et/ou échanger avec vous sans jugement. L'éducation passe aussi par de petites choses simples comme une balade dans la nature, des jeux libres pour favoriser l'éveil et le développement de l'enfant.



Pour prendre connaissance de l'article



Scannez-moi





Le Relais Petite Enfance du Centre Social Evre et Mauges a proposé, dans le cadre de la semaine de l'alimentation, une conférence intitulée « comment agir et réagir face au comportement alimentaire du jeune enfant ? ».

Cette conférence animée par Marie-Claire Thareau, nutritionniste et ingénieure agronome, avait pour objectif de susciter les échanges et répondre aux problématiques rencontrées face au comportement alimentaire des tout petits : il arrive que les enfants refusent de manger ou de goûter des plats, parfois ils manquent d'appétit ou d'intérêt pour quelques aliments, ou au contraire certains enfants engloutissent leur repas et n'arrivent pas à se limiter sur les quantités... Autant de questions auxquelles l'intervenante a pris le temps de répondre au cours de cette soirée.

L'éclairage apporté par Marie-Claire Thareau est une approche sensorielle de l'éducation au goût : sentir, toucher, regarder, écouter,... plus on stimulera la sensorialité et la curiosité des tout petits, plus l'apprentissage sera facile. Il y a des leviers pour apprendre à tout manger. Elle a rappelé également l'importance de la notion de convivialité, de prendre le temps de manger ensemble, de raconter sa journée, tout simplement d'être heureux à table. L'enfant mémorise alors que manger, c'est passer un bon moment. Tout aussi essentiel : la participation de l'enfant sur ce temps du repas. Dès 8/9 mois, on peut le laisser manipuler des morceaux de légumes, bien cuits, prendre le temps de mâcher. Il est possible aussi en collectivité de proposer des ateliers d'éveil aux goûts pour donner l'occasion de découvrir, de goûter, de prendre le temps, de verbaliser sur ce que l'on ressent. Il est nécessaire de rapprocher les enfants aux "vrais" aliments. L'effet de groupe peut aider aussi à "oser".

Au total, 54 personnes s'étaient déplacées pour participer à cette conférence : 34 professionnelles de la petite enfance et 20 parents.

Et pour conclure, elle a souhaité s'adresser aux professionnels petite enfance en rappelant que "manger est un acte important". Leur rôle de proximité, d'accompagnement des familles sans jugement est essentiel.

Ça va se passer



Viens je t'emmène - se laisser guider par l'enfant est le nouveau thème de **la Semaine Nationale Petite Enfance** de 2024.

De belles envies, propositions sont en cours de réflexion.

Toute personne souhaitant s'investir sur cette thématique est la bienvenue : professionnels, parents, grands parents...

Prochaine date de rencontre pour préparer cette semaine :

le jeudi 25 janvier 2024 à 19h au centre social de Beaupréau

Un **congrès expo** pour les assistants maternels est programmé le samedi 29 juin 2024 à la Beaujoire sur Nantes. La participation est gratuite et comprend des conférences, des rencontres avec des exposants, un accueil café, un déjeuner et cocktail.

Si vous êtes intéressés, rapprochez vous du Relais pour organiser du co-voiturage



Info législation

L'application "mon pajemploi au quotidien"

Une application conçue pour et avec les parents et les assistants maternels. L'application Mon Pajemploi au quotidien est un service optionnel de l'Urssaf service Pajemploi. Il a pour objectif de répondre de manière innovante aux besoins des parents employeurs et de leurs assistants maternels.

Lien pour vous donner plus d'informations sur le site de Pajemploi : dgxy.link/b8iRD et dgxy.link/cvTo9



Coordonnées utiles

Boite à idées

Activité sensorielle proposée par Lolita de Beaupréau

Ingrédients :

2/3 cuillère à soupe d'huile ou glycérine

2/3 cuillère à soupe d'eau

Colorant liquide aux choix

Feuille à plastifier

Fer à lisser

Fermez tous les contours de la feuille avec le fer à lisser en laissant une ouverture en haut.

Mettez tous les ingrédients, pensez à bien chasser l'air et refermez l'ouverture avec le fer à lisser.

L'enfant peut marcher dessus, toucher. Peut être également utilisé avec une boîte lumière.

A utiliser sous la surveillance d'un adulte



Activité issue du livre "jouer avec la nature" d'Elise Mareuil

Matériel :

3 tasses de mousse récoltée lors d'une promenade

3 tasses de yaourt nature

2 tasses d'eau

1/2 cuillère à soupe de sucre

Laver très soigneusement la mousse pour la nettoyer de toute la terre possible. Émiettez la mousse en petits morceaux et mixer avec le yaourt, l'eau et le sucre. La mixture doit alors ressembler à de la peinture.

Trouvez un bel endroit à l'extérieur de votre maison, et sur un support dédié, avec un pinceau, laissez libre cours à votre imagination et/ou à celle de l'enfant : créez un dessin qui deviendra peu à peu une œuvre de mousse !

Dans les régions sèches vous pouvez vaporiser régulièrement la surface.

La pousse dépendra du climat, mais vous pourrez aller admirer tous les jours avec l'enfant l'évolution de votre création commune mais hors du commun !



Prochain numéro
mars 2024

En cas de besoin...

Pompiers.....	18
SAMU.....	15
Police.....	17
Centre anti-poison.....	02-41-48-21-21
Allo enfance en danger.....	119
Numéro d'urgence pour personnes sourdes et malentendantes.....	114

(accès par visioconférence, tchat, SMS ou fax pour contacter SAMU, Police, Gendarmerie)



Centre Social Evre & Mauges

Espace Simone Veil - 10 rue du Sous-préfet Barré

Beaupréau - 49600 Beaupréau-en-Mauges

☎ 02.41.63.06.33 - ✉ accueil@cs-evreetmauges.fr

<http://evreetmauges.centres-sociaux.fr>



Coordonnées utiles

**Centre Social Evre et Mauges
RPE (Relais Petite Enfance)**

Animatrices du relais

Modestie Biotteau, Flora Girault (remplaçante d'Angélique Bizeul) & Véronique Daudin



Contacts

02.41.63.06.33

rpe@cs-evreetmauges.fr

Permanences sur rendez-vous

Jallais

Maison de l'Enfance "Terre d'Enfance"
rue du Pont Piau

1er lundi du mois de 9 h à 12 h

Les autres lundis de 13 h à 16 h

Beaupréau

Centre social

Mardi de 16 h à 19 h

Samedi de 9h à 12h

(hors vacances scolaires)

Villedieu la Blouère

Maison de l'Enfance "L'Île des Enfants"
Allée des Jardins

Vendredi de 13h à 16h

Protection Maternelle et Infantile

(Maison Des Solidarités)

2 rue du sous préfet Barré BP 500002

49601 BEAUPREAU cedex

02.41.49.76.12

Centre PAJEMPLOI

21 avenue Charles Dupuy - CS 40087

43013 Le Puy en Velay cedex

0 806 807 253

www.pajemploi.urssaf.fr

DREETS

(Directions régionales de l'économie, de l'emploi, du travail et des solidarités)

0 806 000 126

www.travail-emploi.gouv.fr

ALLO SERVICE PUBLIC: 3939